

NOLO  **2000**
SPECIALISTI DEL NOLEGGIO

DIECI PEGASUS 45.21
SOLLEVATORI TELESCOPICI
ROTATIVI

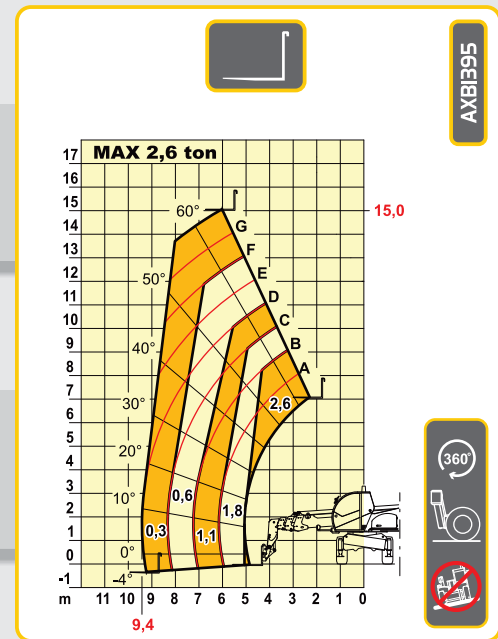
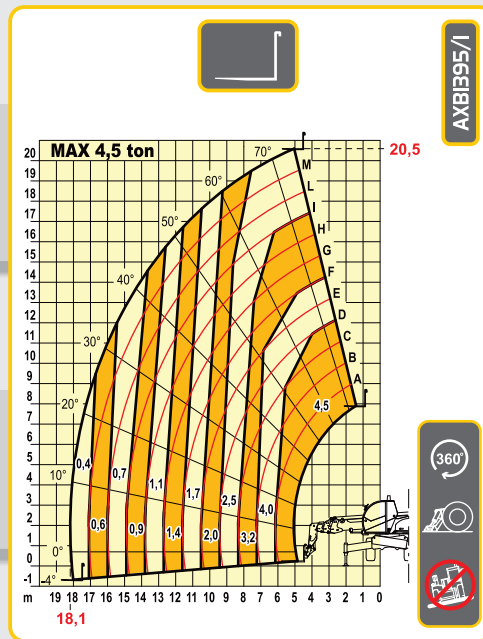
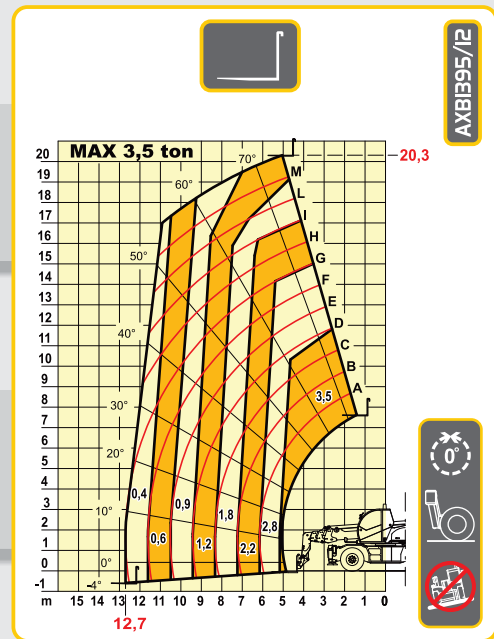
WWW.NOLOSERVIZI2000.IT

macchine edili ed agricole
d DIECI

Pegasus 45.21



Pegasus 45.21



PRESTAZIONI

Portata massima:	4.500 kg
Portata a massima altezza su stabilizzatori:	2.500 kg
Portata a massima altezza su pneumatici:	1.200 kg
Portata al massimo sbraccio su stabilizzatori:	400 kg
Portata al massimo sbraccio su pneumatici:	400 kg
Altezza massima sollevamento su stabilizzatori:	20,50 m
Altezza massima sollevamento su pneumatici:	20,30 m
Sbraccio massimo orizzontale:	18,10 m
Sbraccio alla massima altezza:	5,50 m
Angolo di brandeggio forche:	134°
Forza di strappo:	5.700 daN
Forza di traino:	9.400 daN
Pendenza massima superabile:	40 %
Peso totale a vuoto:	17.100 kg
Velocità max:	40 km/h



TRASMISSIONE

Trasmissione:..... Idrostatica con pompa a portata variabile
 Motore idraulico:..... a variazione automatica
 Inversione:.....elettro - idraulica
 Pedale inching per avanzamento controllato.
 Cambio a 2 velocità servocomandato.



IMPIANTO IDRAULICO

Pompa ad ingranaggi doppia con sistema "Energy Saving"
 Portata a max. regime:..... 135 lt/1'
 Pressione max di esercizio:..... 230 bar
 Comando distributore con joystick:..... 5 in 1 proporzionale
 Movimenti contemporanei:..... 5
 Distributore proporzionale "Load Sensing" con "Flow Sharing".



PONTI DIFFERENZIALI

Assali sterzanti:..... 2, con riduttori epicicloidali
 Tipi di sterzata:..... 4 ruote / trasversale / 2 ruote
 Assale anteriore:..... livellante
 Assale posteriore:..... oscillante
 Frenatura di servizio:..... a bagno d'olio sulle 4 ruote
 con impianto idraulico sdoppiato e servofreno
 Frenatura di stazionamento ad azionamento negativo



MOTORE

PERKINS 1104D-ETA - 106 kW
 Potenza netta massima:..... 106 kW (144 cv) a 2200 giri/min.
 Principio di funzione:..... quattro tempi diesel, Common-Rail
 Numero e disposizione cilindri:..... 4, verticali in linea
 Cilindrata:..... 4399 cm³ - turbo compressore aftercooler
 Sistema di raffreddamento:..... liquido
 Consumo specifico orario (2.200 giri/min):..... 230 g/kWh
 Acceleratore elettronico.
 Acceleratore manuale.
 Preriscaldatore aria per climi freddi.



RIFORMIMENTI (Litri)

Impianto idraulico (totale):..... 270
 Serbatoio gasolio:..... 180



DISPOSITIVI DI SERIE

Dispositivo antiribaltamento con blocco movimenti aggravanti.
 Rotazione continua a 360° della torretta.
 Blocco oscillazione ponte posteriore.
 Presa idraulica per eventuali accessori su testa braccio.
 Cabina chiusa insonorizzata omologata ROPS-FOPS, con riscaldamento e tettuccio apribile.
 Piedi stabilizzatori con movimento a joystick.
 Sedile lusso Grammer.
 Filtro aria alta efficienza con cicloni.
 Assale posteriore autobloccante (Limited Slip)



OPTIONAL E ACCESSORI

A/C; Riscaldatore Webasto; Tachimetro digitale; Scaldiglie
 Acqua; Sospensione pneumatica sedile; Faro su testa-braccio;
 Attacco rapido per accessori; Autoradio; Antifurto; Protezione
 vetro; Livellamento trasversale su ruote e altri...
 (Per ulteriori personalizzazioni richiedere al concessionario di zona)



PNEUMATICI

Pneumatici:..... 18 - R22,5" (industriale)
 Alternativa:..... 18 - R22,5" (agricolo)



CO.MA.CO. s.r.l.
 VIA XIV Strada, 21
 20020 - Cesate (MI) - Italy
 Tel. +39-02-99065169
info@comacopro.com
www.comacopro.com
www.ricciato.com